

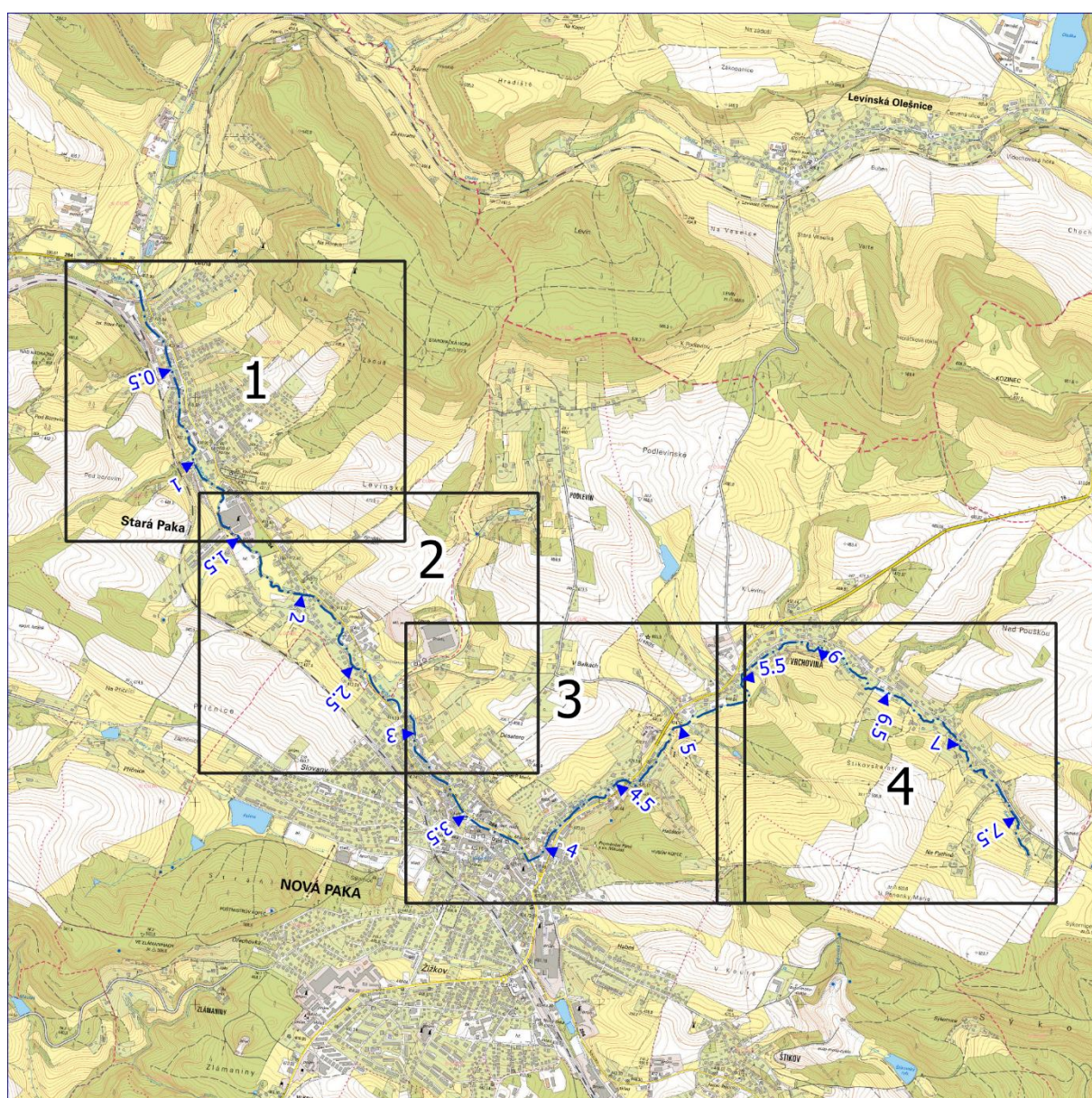
**Zpracování podkladů pro stanovení záplavových území a map  
povodňového ohrožení v územní působnosti státního podniku  
Povodí Labe**

## **ID 62 Rokytka**

**Stará Paka – Vrchovina**

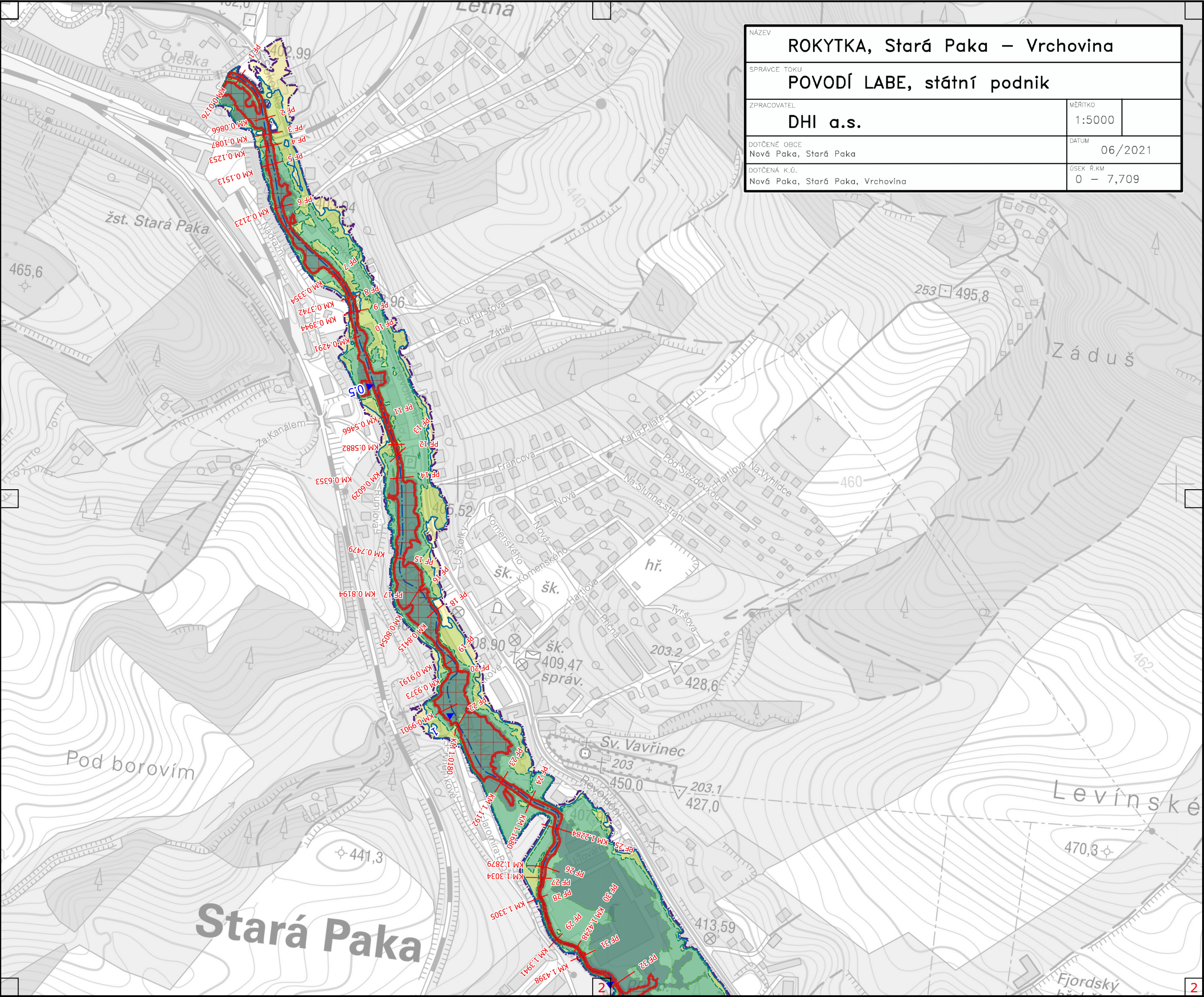
### **C. Situace záplavového území a aktivní zóny**

**1 : 5 000**



**červen 2021**



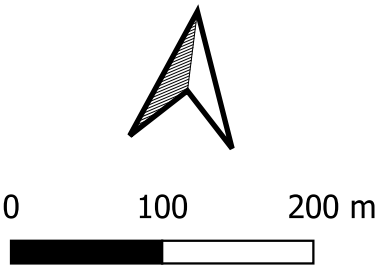


TEMATICKÝ OBSAH

- Kilometráž toku
- Osa toku
- Údolní profil

Záplavová území

- aktivní zóna
- Q5
- Q20
- Q100
- Q500

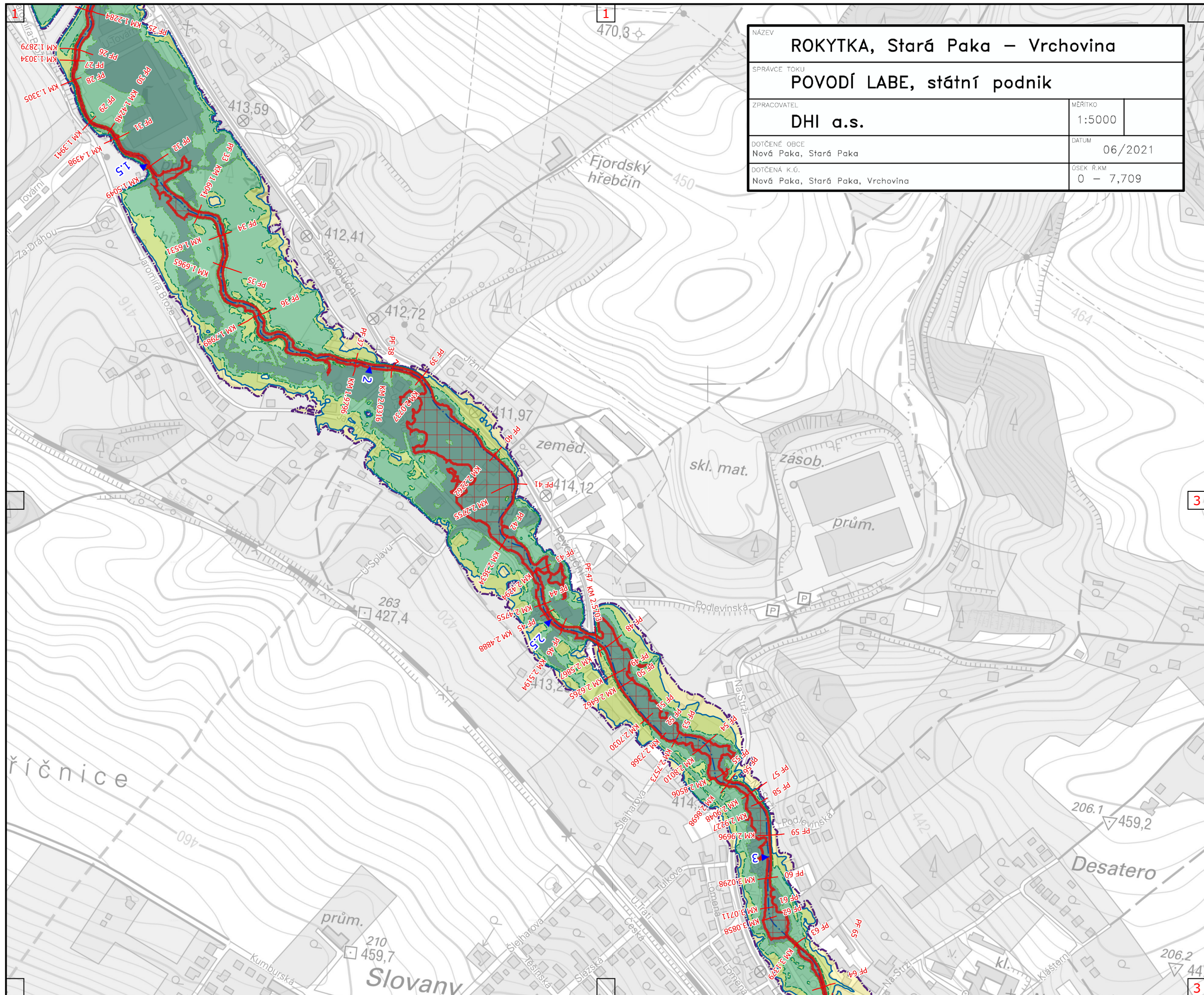


1 : 5 000

Souřadnicový systém S-JTSK  
Výškový referenční systém Balt po vyrovnání

Zpracováno v červnu 2021 na podkladu  
Základní mapy ČR 1 : 10 000 odvozené  
ze Základní báze geografických dat ČR  
(ZABAGED®).





## TEMATICKÝ OBSAH

- ▲ Kilometráž toku
- Osa toku
- Údolní profil

### Záplavová území

- aktivní zóna
- Q5
- Q20
- Q100
- Q500

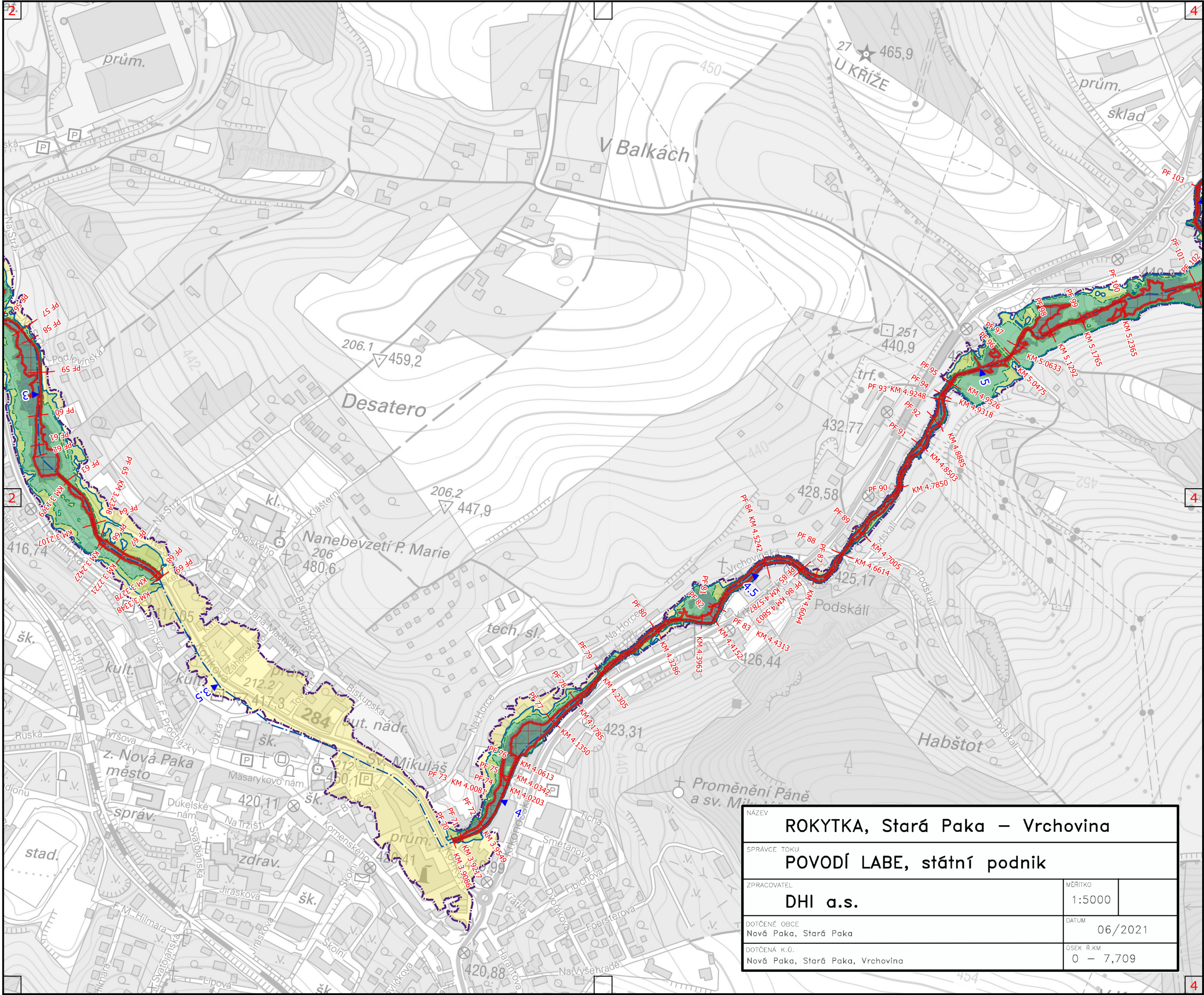


1 : 5 000

Souřadnicový systém S-JTSK  
Výškový referenční systém Balt po vyrovnání

Zpracováno v červnu 2021 na podkladu  
Základní mapy ČR 1 : 10 000 odvozené  
ze Základní báze geografických dat ČR  
(ZABAGED®).



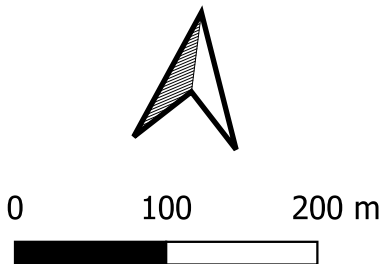


# TEMATICKÝ OBSAH

- ▲ Kilometráž toku
- Osa toku
- Údolní profil

## Záplavová území

- aktivní zóna
- Q5
- Q20
- Q100
- Q500



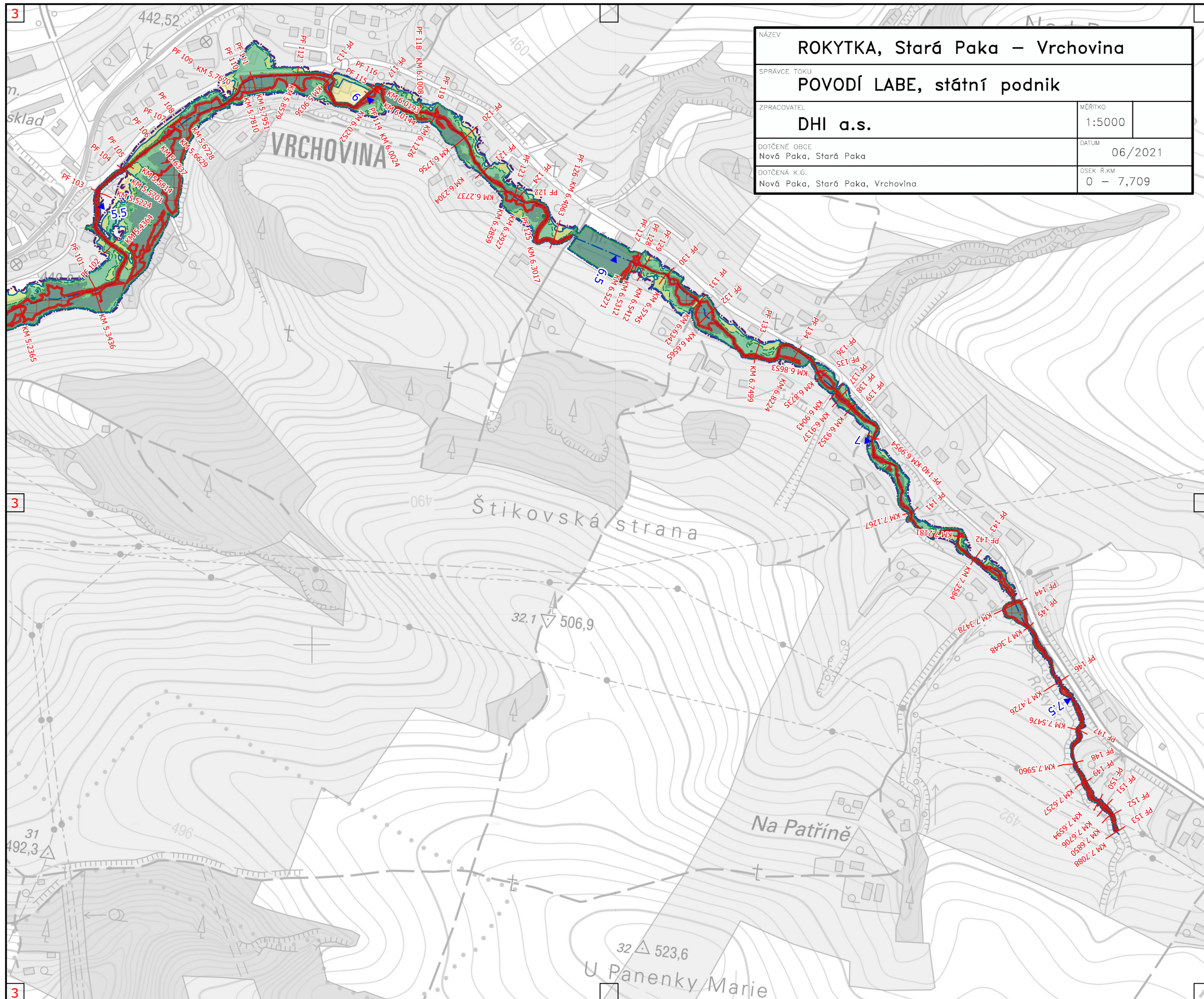
1 : 5 000

Souřadnicový systém S-JTSK  
Výškový referenční systém Balt po vyrovnání

Zpracováno v červnu 2021 na podkladu  
Základní mapy ČR 1 : 10 000 odvozené  
ze Základní báze geografických dat ČR  
(ZABAGED®).

NÁZEV		
ROKYTKA, Stará Paka – Vrchovina		
SPRÁVCE TOKU		
POVODÍ LABE, státní podnik		
ZPRACOVATEL		MĚRITKO
DHI a.s.		1:5000
DOTČENÉ OBCE		DATUM
Nová Paka, Stará Paka		06/2021
DOTČENÁ K.Ú.		ÚSEK Ř.KM
Nová Paka, Stará Paka, Vrchovina		0 – 7,709





## TEMATICKÝ OBSAH

- ▲ Kilometráž toku
- Osa toku
- Údolní profil

### Záplavová území

- aktivní zóna
- Q5
- Q20
- Q100
- Q500



0 100 200 m

1 : 5 000

Souřadnicový systém S-JTSK  
Výškový referenční systém Balt po  
vyrovnaní

Zpracováno v červnu 2021 na podkladu  
Základní mapy ČR 1 : 10 000 odvozené  
ze Základní báze geografických dat ČR  
(ZABAGED®).